



Ministero dell'Istruzione

Dipartimento per la programmazione e la gestione delle risorse umane, finanziarie e strumentali

Direzione Generale per i Contratti, gli Acquisti e per i Sistemi Informativi e la Statistica

Dati Statistici Anno Scolastico 2023/24

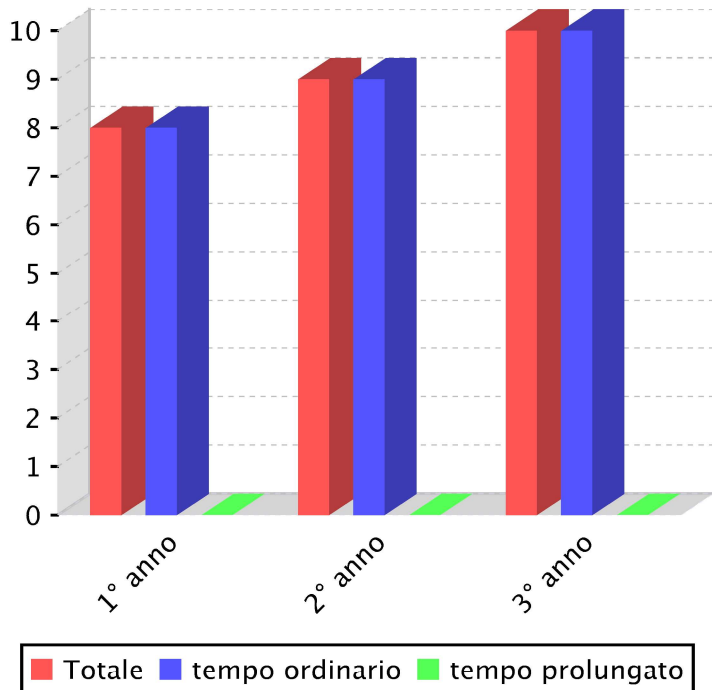
Istituto Principale BSIC8AJ00Q

Denominazione GHEDI "RINALDINI"

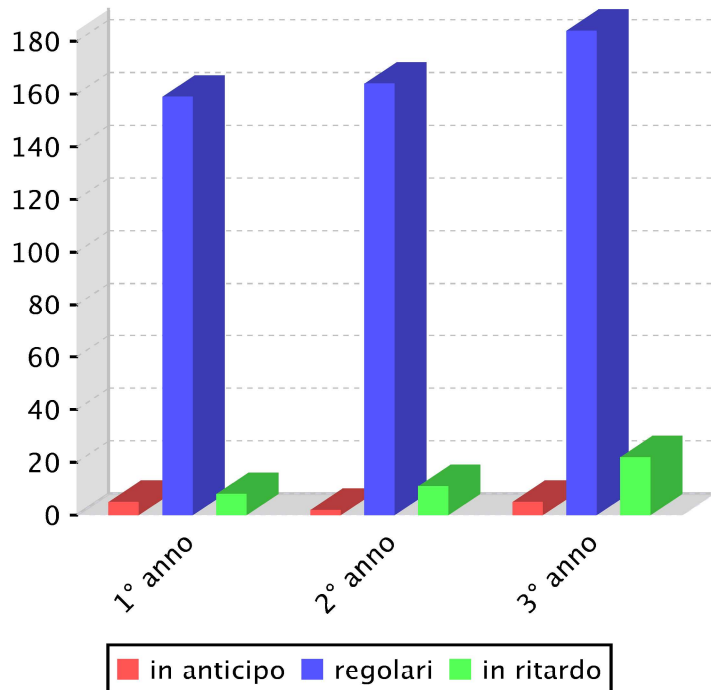
Codice Scuola BSMM8AJ01R

Denominazione CADUTI PIAZZA LOGGIA - GHEDI

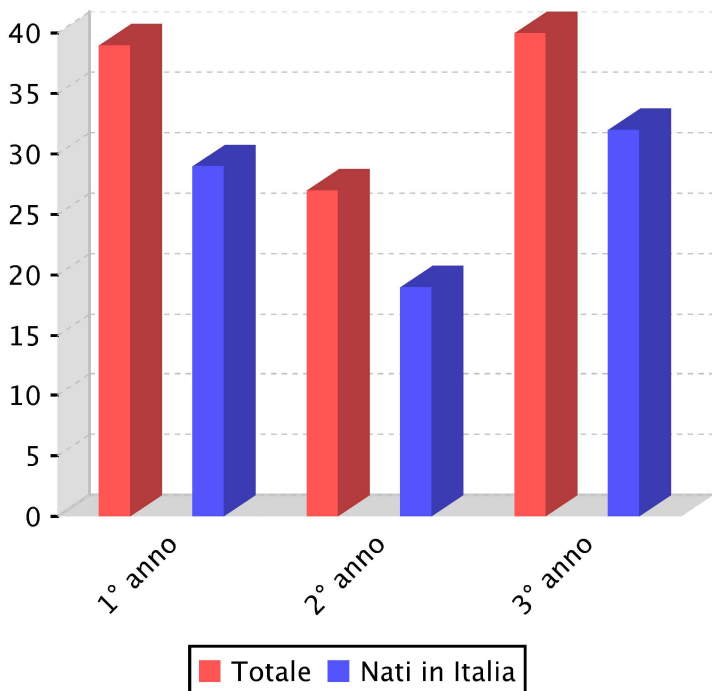
Classi per anno di corso



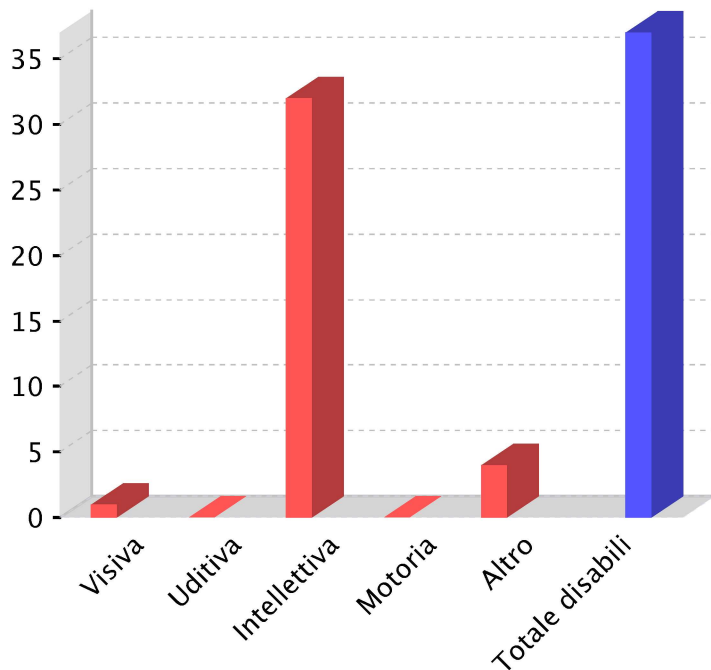
Alunni per anno di corso



Alunni con cittadinanza non italiana per anno di corso



Alunni disabili per tipologia di disabilità





Ministero dell'Istruzione

Dipartimento per la programmazione e la gestione delle risorse umane, finanziarie e strumentali

Direzione Generale per i Contratti, gli Acquisti e per i Sistemi Informativi e la Statistica

Dati Statistici Anno Scolastico 2023/24

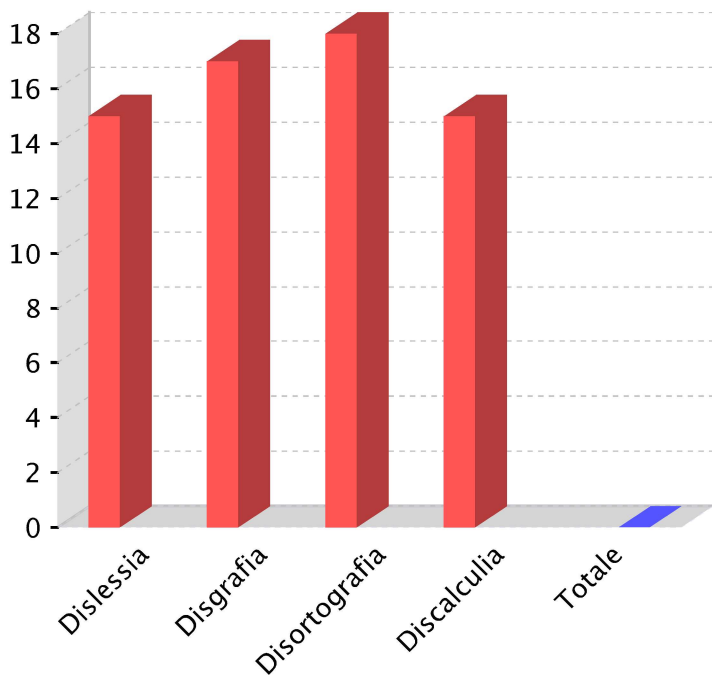
Istituto Principale BSIC8AJ00Q

Denominazione GHEDI "RINALDINI"

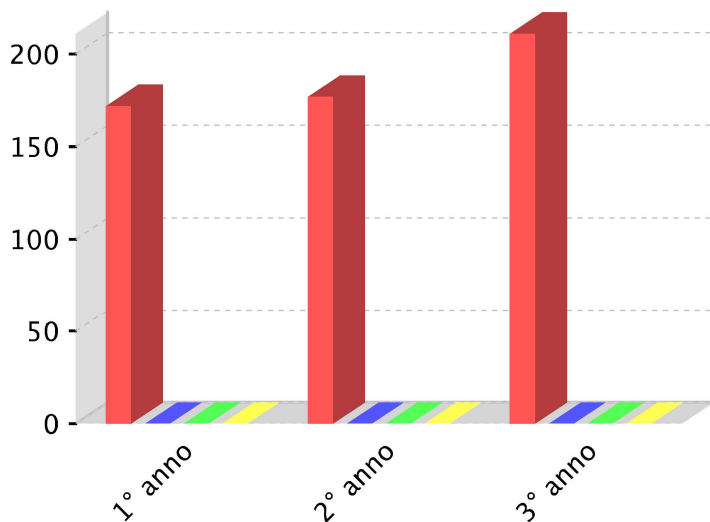
Codice Scuola BSMM8AJ01R

Denominazione CADUTI PIAZZA LOGGIA - GHEDI

Alunni con DSA

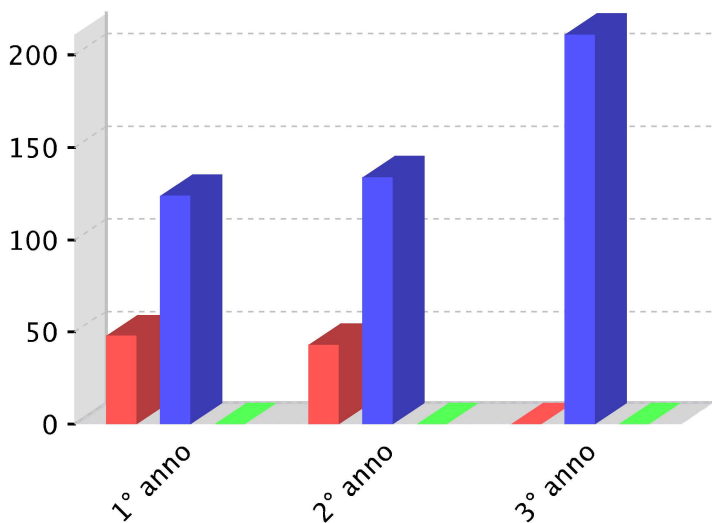


Alunni per anno di corso e tipo di orario



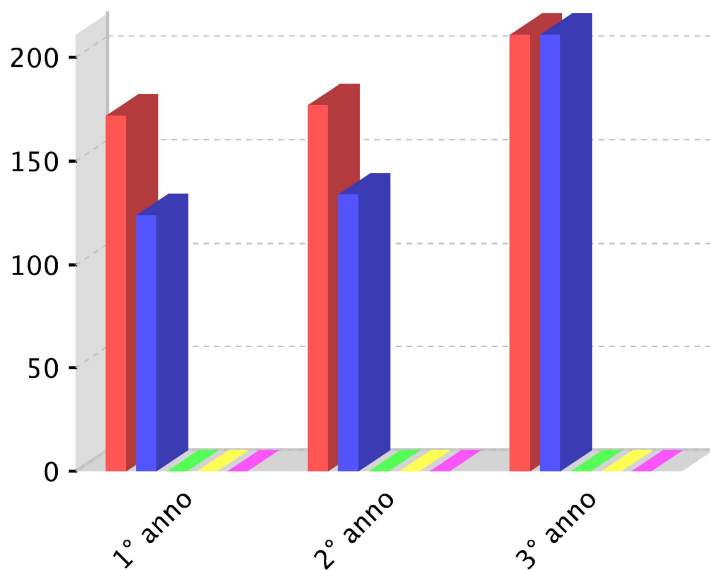
■ 30 ore
 ■ da 31 a 33 ore (indirizzo musicale)
 ■ tempo prolungato a 36 ore
 ■ tempo prolungato da 37 a 40 ore

Alunni per numero di lingue straniere



■ studiano solo una lingua straniera
 ■ studiano solo due lingue straniere
 ■ studiano tre o più lingue straniere

Alunni per lingue straniere studiate



■ Inglese
 ■ Francese
 ■ Spagnolo
 ■ Tedesco
 ■ Altra lingua



Ministero dell'Istruzione

Dipartimento per la programmazione e la gestione delle risorse umane, finanziarie e strumentali

Direzione Generale per i Contratti, gli Acquisti e per i Sistemi Informativi e la Statistica

Dati Statistici Anno Scolastico 2023/24

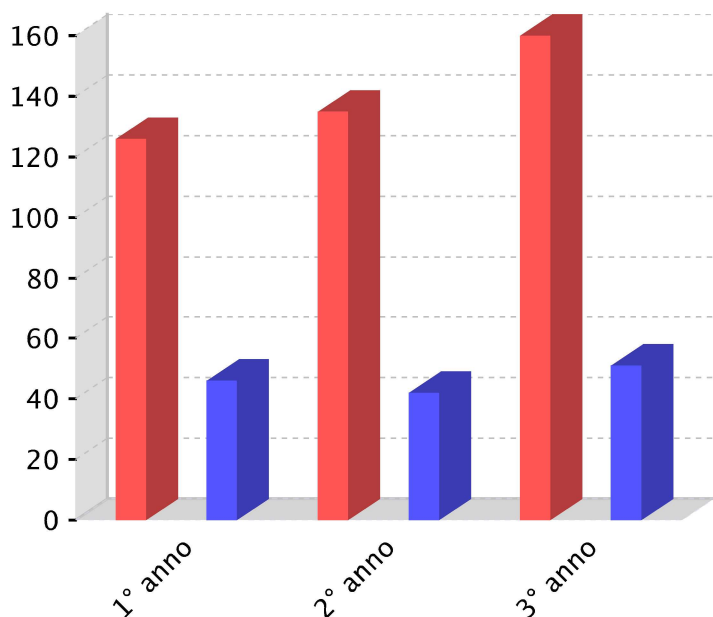
Istituto Principale BSIC8AJ00Q

Denominazione GHEDI "RINALDINI"

Codice Scuola BSMM8AJ01R

Denominazione CADUTI PIAZZA LOGGIA - GHEDI

Insegnamento della religione cattolica



■ Alunni che fruiscono ■ Alunni che non fruiscono

scuola

